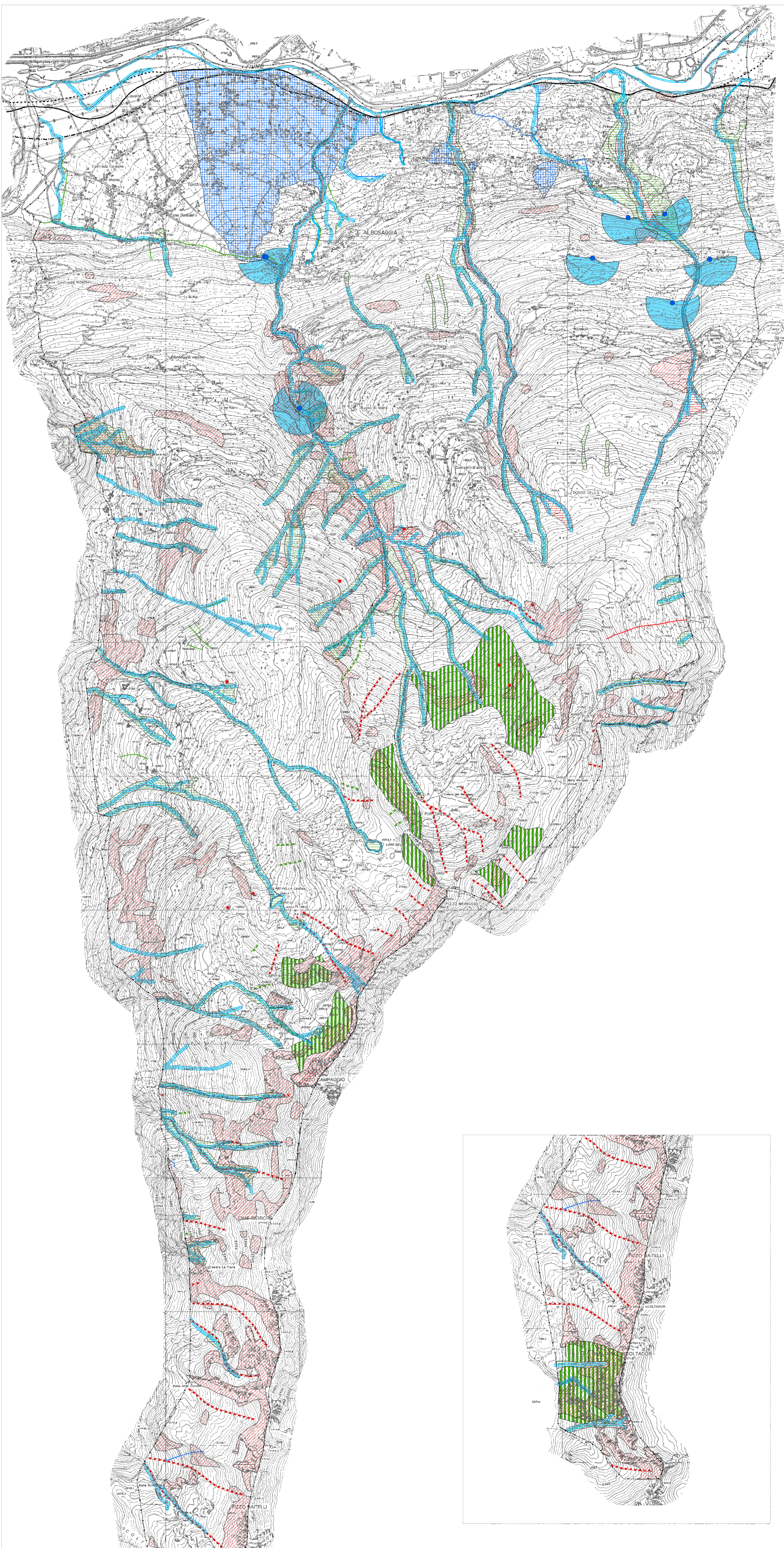
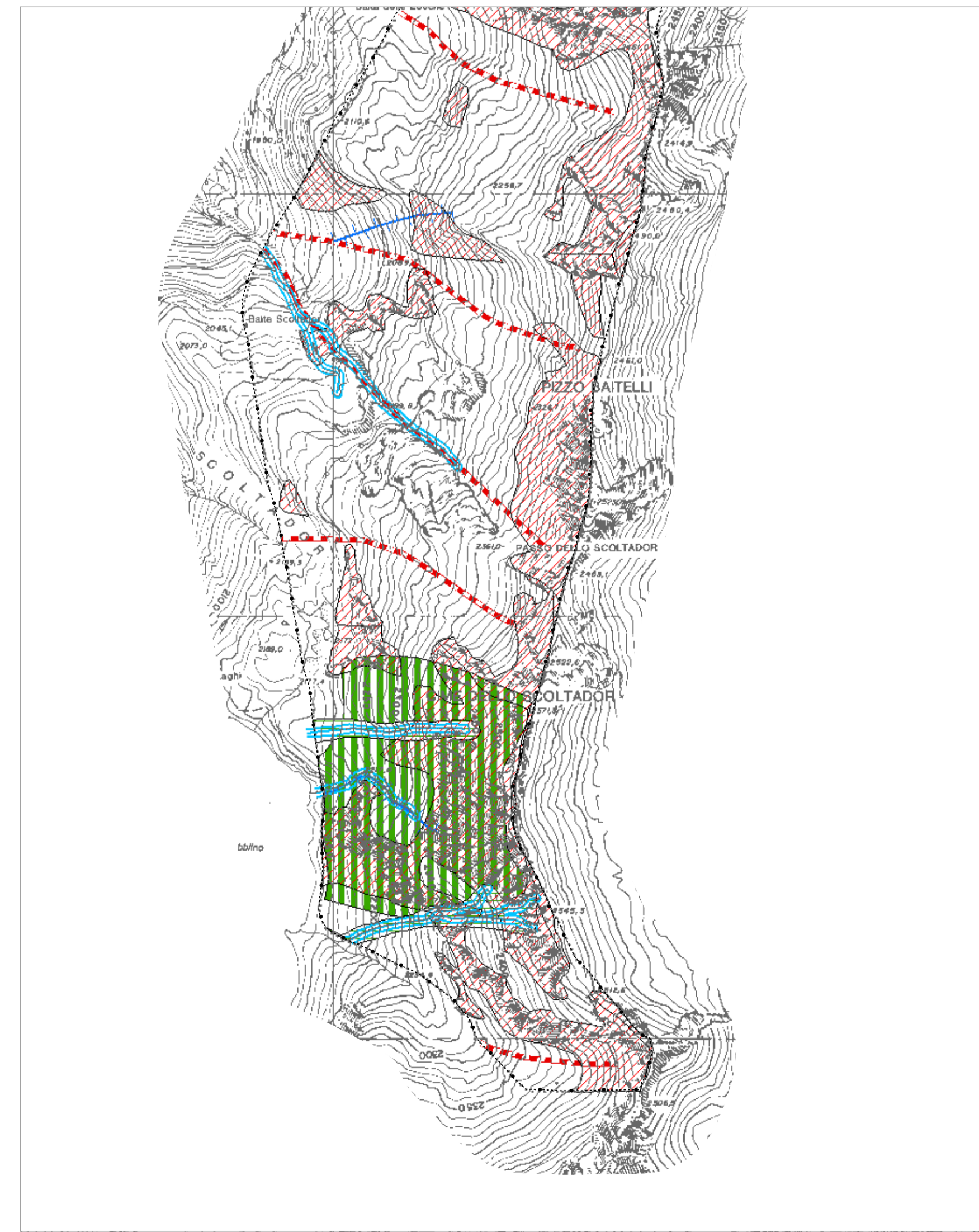


0 0.25 0.5 1 km



**LEGENDA**

- Confine comunale
- DELIMITAZIONE DELLE AREE IN DISSESTO**
- FRANE**
- Area di frana attiva (Fa)
- Area di frana quiescente (Fq)
- Area di frana stabilizzata (Fs)
- Area di frana attiva non perimetrata (Fa)
- ESONDAZIONI E DISSESTI MORFOLOGICI DI CARATTERE TORRENTIZIO**
- Area a pericolosità molto elevata (Ee)
- Area a pericolosità elevata (Eb)
- Area a pericolosità molto elevata non perimetrata (Ee)
- Area a pericolosità elevata non perimetrata (Eb)
- Area a pericolosità media o moderata non perimetrata (Em)
- TRASPORTO DI MASSA SUI CONOIDI**
- Area di conoide attiva non protetta (Ca)
- Area di conoide attivo parzialmente protetto (Cp)
- Area di conoide non recentemente attivatosi o completamente protetta (Cn)
- VALANGHE**
- Area a pericolosità media o moderata (Vm)
- Area a pericolosità molto elevata o elevata non perimetrata (Va)
- Area a pericolosità media o modesta non perimetrata (Vm)
- FASCE FLUVIALI**
- Limite tra la fascia A e la fascia B
- Limite tra la fascia B e la fascia C
- Limite esterno della fascia C
- AREE DI SALVAGUARDIA DELLE CAPTAZIONI AD USO IDROPOTABILE**
- Sorgenti captate a fini idropotabili: zona di tutela assoluta= 10m
- Zona di rispetto
- VINCOLI DI POLIZIA IDRAULICA**
- Reticolo idrico e fascia di rispetto



PROVINCIA DI SONDRIO

REGIONE LOMBARDA



**COMUNE DI ALBOSAGGIA**

**COMPONENTE GEOLOGICA IDROGEOLOGICA E SISMICA DEL PIANO DI GOVERNO DEL TERRITORIO**  
**AGGIORNAMENTO DELLO STUDIO GEOLOGICO COMUNALE AI SENSI DELLA L.R. 12/05**

Adottata il	22/09/2009	con Delibera C.C. n.	12/09
Publicata all'atto pretorio del	22/09/2009	al	22/09/2009
Approvata il	22/09/2009	con Delibera C.C. n.	12/09
Publicata BURL del	22/09/2009	al	22/09/2009

Elaborato	<b>TAV 02 - CARTA DEI VINCOLI</b>
Scala	<b>1:10.000</b>
I tecnici	dot. Geol. <b>Giuglielmo Confortola</b> o.g.l. n. 1256
	dot. Geol. <b>Massimo Marella</b> o.g.l. n. 1178
Data	<b>Settembre 2009</b>